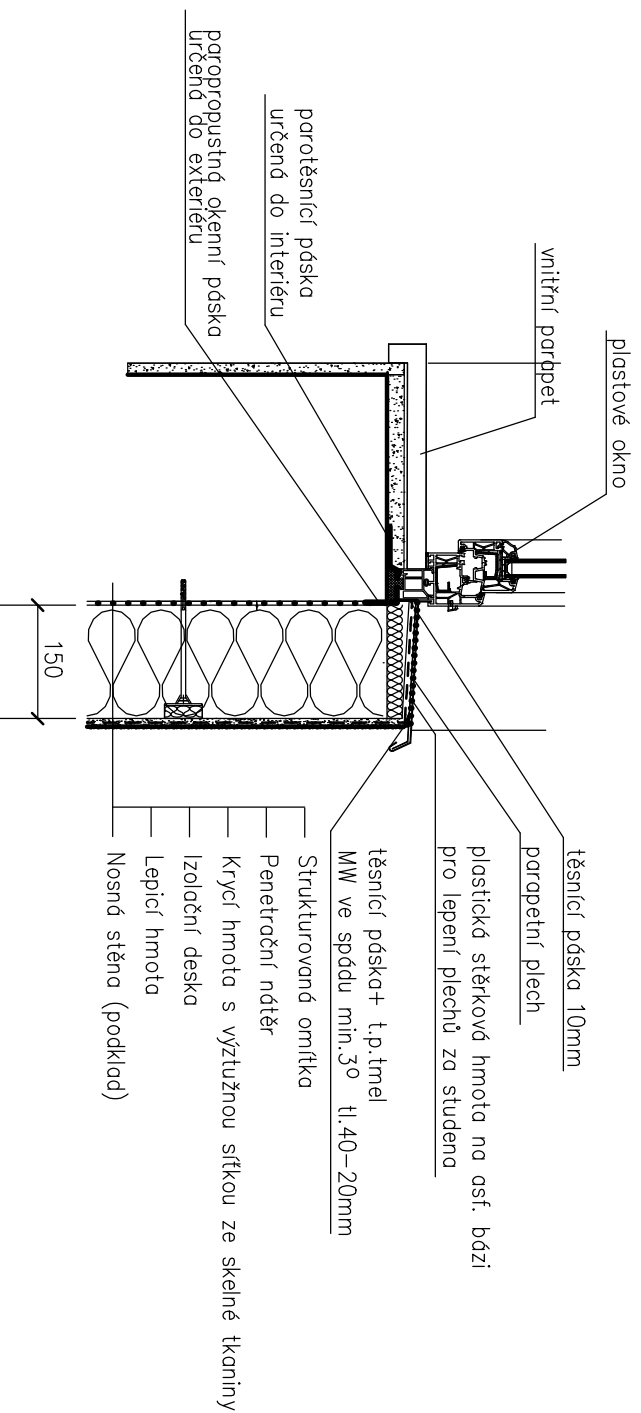


TYPOVÝ DETAIL. BUDE UPRAVEN PODLE SITUACE NA STAVBĚ A PODLE
 TECHNICKÉHO ŘEŠENÍ VÝROBCE VYBRANÉHO ZATEPLOVACÍHO SYSTÉMU



ROZMĚRY OVĚŘTE NA STAVBĚ !

VYPRACOVAL:		HLAVNÍ INŽENÝR PROJEKTU:	
Ing. Tomáš Friš		Ing. Tomáš Friš	
STAVEBNÍK: Pardubický kraj			
AKCE:			
"Realizace úspor energie - areál Orlickoústecké nemocnice, a.s., pavilóny C a G"			
Architektonicko-stavební řešení			
VÝKRES:			
DET 17 - PARAPET OKNA PAVILON C			



ČÍSLO PARÉ:

STUPEŇ DPS

DATUM: 08/2014

MĚŘÍTKO: 1:10

Č. V.

D.1.1b) 37.